

「保護者アンケート」の結果について

12月に保護者の皆様にお願ひしました「よりよい学校にするためのアンケート」へのご協力ありがとうございました。アンケートの結果をご報告いたします。

【めざす児童像について】

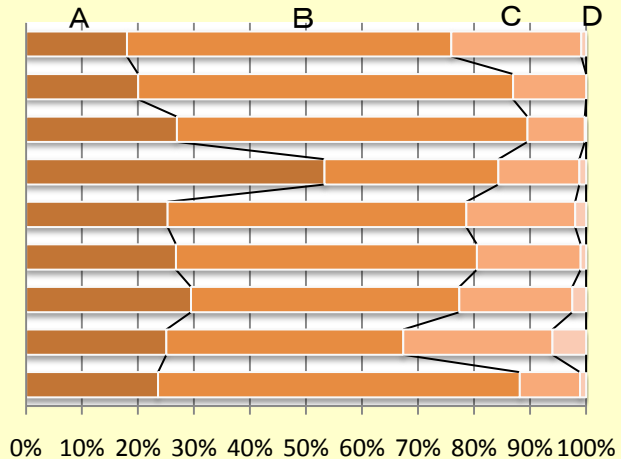
- 視点Ⅰ：思いやりと正しい心を持つ子ども・・・「笑顔いっぱい」
- 視点Ⅱ：たくましい心と体でがんばる子ども・・・「元気いっぱい」
- 視点Ⅲ：楽しく学び合い、考える子ども・・・「勉強いっぱい」



回答者 822名〔回答率 89.4%〕

- A；よくあてはまる
- B；だいたいあてはまる
- C；あまりあてはまらない
- D；全くあてはまらない

- I ① 場に応じたあいさつを自分から進んでする
- I ② 人に対し思いやりのある言動をする
- I ③ 善悪の判断ができ、正しい行動をとる
- II ① 運動や外遊びに喜んで取り組む
- II ② ねばり強く、一生懸命に活動に取り組む
- II ③ 基礎となる体力や技能が身に付いてきている
- III ① 自ら進んで授業や家庭学習に取り組む
- III ② 教科書を読んだり、進んで読書をしたりする
- III ③ 学習したことが身に付いてきている



【めざす学校像について】

- 視点①：児童が喜んで学習活動に励む、夢と希望のある学校・・・「笑顔いっぱい」
- 視点②：児童の生命と健康・安全を守る学校・・・「元気いっぱい」
- 視点③：保護者から学ばせてよかったと信頼される学校・・・「勉強いっぱい」

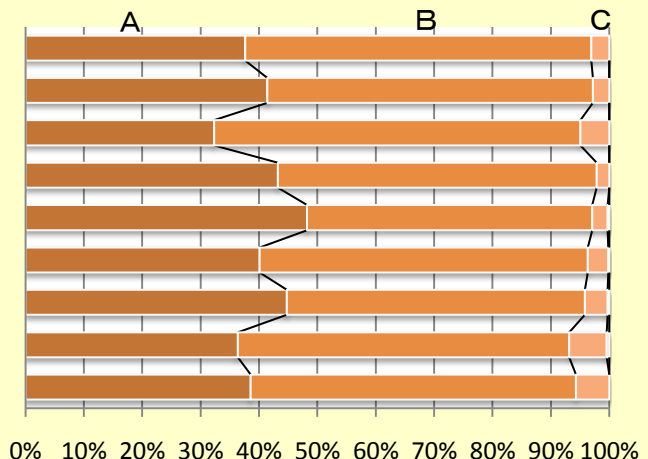


回答者 652名〔回答率 92.8%〕

※調査対象：PTA会員

- A；よくあてはまる
- B；だいたいあてはまる
- C；あまりあてはまらない
- D；全くあてはまらない

- I ① 関心・意欲を持つ学習や行事を行っている
- I ② 楽しい学校生活を送れるようにしている
- I ③ 児童間の人間関係づくりを大切にしている
- II ① 安全に学ぶことができる環境作りをしている
- II ② 健康や体力を増進する活動を行っている
- II ③ 望ましい生活習慣づくりの指導を行っている
- III ① 確かな学力を身に付けさせようとしている
- III ② 進んで学べる学習環境作りをしている
- III ③ 保護者や地域との連携を大切にしている



めざす児童像、学校像ともに「よくあてはまる」「だいたいあてはまる」の割合が高く、本校の教育に対し、保護者の皆様が肯定的な見方・考え方をいただいていることに感謝いたします。特に、児童像の視点Ⅲ③「学力の定着」に関して、A・B評価が90%近くを占め、本校の重点努力事項である「学力向上」の取組が順調に進んでいることを確認でき、喜びを感じております。一方で、読書活動や児童間の人間関係づくりなどが今後の課題としてあげられました。皆様からいただいた課題を来年度の学校経営に生かす所存ですので、今後ともご家庭の皆様のご支援・ご協力をよろしくお願い申し上げます。